



FOCUS

Macchine rotanti



Alternatore

L'alternatore è quel componente del circuito elettrico della vettura che **trasforma un movimento meccanico in energia elettrica**, ricaricando, pertanto, la batteria. Viene azionato dal motore stesso quando è acceso, mediante la cinghia dei servizi. Poiché l'alternatore genera corrente alternata ma la batteria può solo immagazzinare corrente continua, al suo interno, è presente una piastra a diodi, la cui funzione è di trasformare la corrente da alternata a continua.

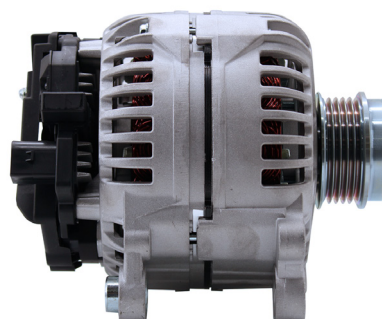
Non è raro che un alternatore si difetti, in particolare sulla piastra a diodi, in quanto può essere facilmente danneggiata da **inversioni di polarità** o da **picchi di tensione non stabilizzati**.

La nostra gamma

Oltre **1.000** referenze attive e disponibili.

Tutti i nostri prodotti sono sottoposti a **rigorosi test di qualità e durata**, prima di essere messi in commercio.

Meat&Doria **5510005**
Hoffer Products **H5510005**



Motorini d'avviamento

Come suggerisce il nome, questo componente elettrico **si occupa dell'avvio del motore, azionando l'albero motore**, finché non si verifica l'accensione ed il propulsore termico a quel punto è autonomo.

L'azionamento artificiale del motore termico avviene mediante l'ingaggio di una ruotina dentata con l'ingranaggio del volano. Appena il motore termico è avviato, la ruota dentata si disingaggia e torna in sede.

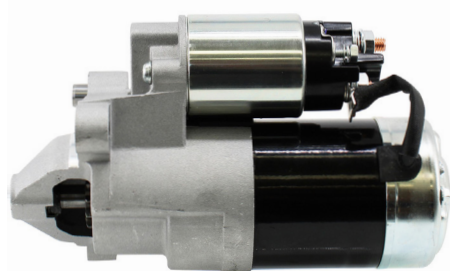
Un eventuale malfunzionamento del motorino d'avviamento può verificarsi perché **la ruota dentata viene danneggiata**, perché **l'indotto al suo interno viene centrifugato**, oppure a causa di **cortocircuiti e altri problemi di natura elettrica**.

La nostra gamma

Oltre **800** referenze attive e disponibili.

Tutti i nostri prodotti sono sottoposti a **rigorosi test di qualità e durata**, prima di essere messi in commercio.

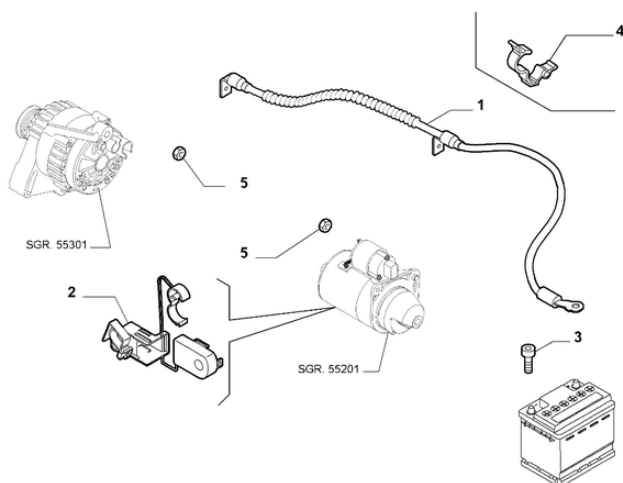
Meat&Doria **5510005**
Hoffer Products **H5510005**



Connettore O.E. 46554401 | Meat&Doria 52382

Attenzione! Per alcuni motorini d'avviamento, il collegamento del polo 30 (diretto batteria) e del polo 50 (commutatore accensione) sono coassiali; pertanto, in un'unica operazione vengono bloccati simultaneamente.

Meat&Doria **52382**
Hoffer Products **52382**



Descrizione del problema

Il contatto con il polo 50 è il più complesso, in quanto presenta un occhietto tenuto in posizione da una rondella elastica. Questa soluzione può presentare dei malfunzionamenti nel momento in cui si accumulano molta sporcizia ed ossido fra le superfici, causando falsi contatti, scintillii, discontinuità di funzionamento.

Conseguenze mancata sostituzione o controllo componente

Interruzione avviamento e fermo vettura

Discontinuità avviamento e surriscaldamento elettromagnete, motorino, stress batteria.

Surriscaldamento sostenuto elettromagnete con perdita isolamento e parziale saldatura degli stessi fino a danni irreparabili quale la centrifugazione del motorino avviamento.

Surriscaldamento elettromagnete con perdita isolamento, danno ai contatti mobili elettromagnete con parziale incollamento degli stessi.

Codici attenzionati

Bosch

0001172401
0001172400
0001138012

Valeo

D6G1
D6G32
D6G321
D7E52

Hitachi

S114-906/905, 943



Prodotti correlati

Raddrizzatore per alternatore



Meat&Doria **52074**
Hoffer Products **52074**

Puleggia



Meat&Doria **45037**
Hoffer Products **45037**