

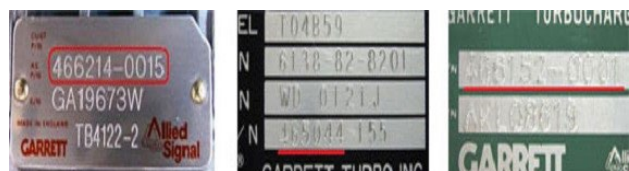
Come identificare il codice del turbocompressore



Per poter effettuare un'adeguata sostituzione è essenziale identificare il corretto codice del turbocompressore.

Garrett

Codice composto da un minimo di 6 cifre (il cui primo numero è un 4 o 7), un trattino divisorio ed infine un secondo gruppo di caratteri alfanumerici. Ad esempio 454073-3, 750244-0014, oppure 454073-5007S.



Schwitzer

Codice Schwitzer composto da 6 cifre che identifica univocamente una turbina. Ad esempio 311144, oppure 312172.



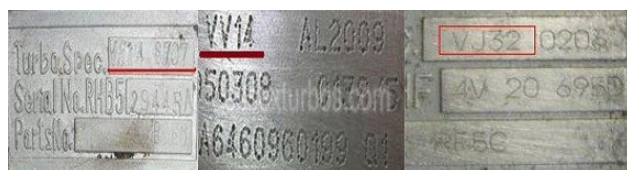
Borg KKK

Codice composto da 11 caratteri suddivisi in 3 blocchi separati da un trattino divisorio; il primo carattere è un 5 oppure un K. Ad esempio 5303-970-0057, oppure 5303-988-0023.



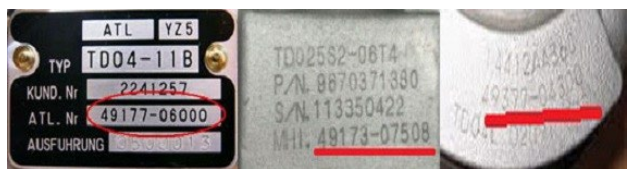
IHI

Codice composto da 2 lettere iniziali (la prima di solito è una V), seguite da un gruppo di numeri, al quale può ancora seguire una lettera. Ad esempio VA180098, oppure VF39.



Mitsubishi

Codice univoco che riconduce sempre ad una turbina specifica. Di norma composto da due serie di 5 numeri con un trattino divisorio in mezzo. Ad esempio 49177-02510, oppure 49173-05620.



Toyota

Codice solitamente stampato sul corpo centrale o su un'etichetta adesiva, è composto da due serie di 5 caratteri separate da un trattino divisorio. Ad esempio 17201-26050, oppure 17201-0L030.



How to identify the code of the turbocharger

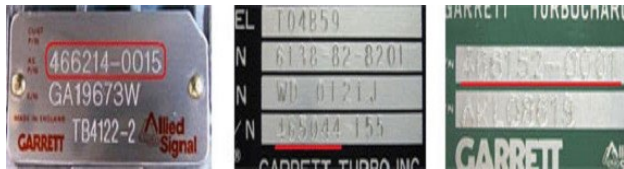


For proper replacement, it is essential to identify the proper code of the turbocharger.

Garrett

Code consisting of minimum 6 digits (the first number is 4 or 7), a hyphen and finally, a second set of alphanumeric characters.

For example: 454073-3, 750244-0014, or 454073-5007S.



Schwitzer

Schwitzer code consisting of 6 digits which univocally identifies a turbine.

For example: 311144, or 312172.



Borg KKK

Code consisting of 11 characters divided in 3 blocks separated by a hyphen, the first digit is 5 or K.

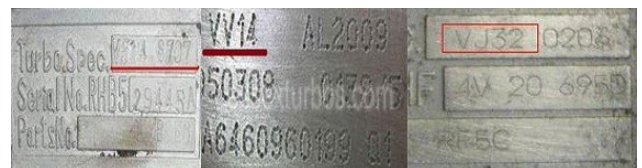
For example: 5303-970-0057, or 5303-988-0023.



IHI

Code consisting of 2 initial letters (the first is usually V), followed by a set of numbers which may end with a letter.

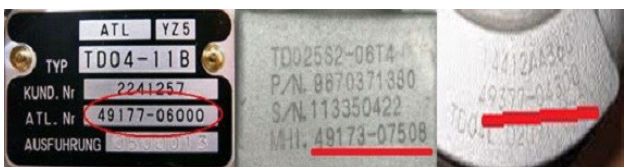
For example: VA180098, or VF39.



Mitsubishi

Univocal code that identifies a specific turbine. It generally consists of two sets of 5 numbers with a hyphen in the middle.

For example: 49177-02510, or 49173-05620.



Toyota

Code usually printed on the central body or an adhesive sticker, it consists of two sets of 5 characters separated by a hyphen.

For example: 17201-26050, or 17201-0L030.

